

STONEBRIXIAMAN
APPROACH
PONTE DI LEGNO

1 luglio 2023

RACE MANUAL



STONEBRIXIAMAN[®] APPROACH

PONTE DI LEGNO



9 h

MAX 14 h 30 m



**MAX
50**

SPONSOR



ISTITUZIONI



Comune di
Sulzano



Comune di
Ponte di Legno

ORGANIZZAZIONE



COMUNICAZIONE





PROGRAMMA



VENERDI 30 giugno – Sulzano (BS)

Ore 12.30 – 16.00 Ritiro pettorali

Ore 13.00 – 16.30 Bike check-in

SABATO 1 luglio

Ore 3.30 Apertura zona cambio per bike-check

Ore 4.30 Imbarco al battello per raggiungere la partenza

Ore 5.00 Partenza Approach to Stone da Montisola

Ore 14.00 – 19.00 Arrivo atleti al Passo del Tonale

SPONSOR



ISTITUZIONI



Comune di
Sulzano



Comune di
Ponte di Legno

ORGANIZZAZIONE



COMUNICAZIONE





LE BAGS

Come organizzarle



BAG T1 SULZANO – verde

Contiene il cambio nuoto-bici. La porterete con voi in T1.
Al termine del nuoto dovrete inserire muta, occhialini, cuffia.
La ritroverai al ritiro delle bici domenica mattina

BAG T2 PONTEDILEGNO – nera

Dovrai mettere il cambio bici-corsa.
La troverete in T2, al termine della frazione di bici.

BAG ARRIVO – adesivo numerato

E' la tua borsa personale per il post-arrivo. Dovrai metter
l'adesivo ROSSO col tuo numero di pettorale.
La tua borsa non deve essere per forza consegnata.
Possono portartela all'arrivo i tuoi amici/familiari

SPONSOR



ISTITUZIONI



Comune di
Sulzano



Comune di
Ponte di Legno
UNIONE DEI COMUNI
ALTA VALLE CARNONICA

ORGANIZZAZIONE



COMUNICAZIONE





LE BAGS

Come organizzarle



LE BAGS (eccetto BAG01)
devono essere consegnate
VENERDI' al Bike check-in

Bag01 T1 - Dopo il nuoto potrà essere ritirata da un tuo accompagnatore oppure va lasciata in zona cambio e ti verrà restituita all'arrivo.

Bag Arrivo - Non deve necessariamente essere consegnata ma può essere portata all'arrivo dai tuoi familiari o accompagnatori

SPONSOR



ISTITUZIONI



Comune di
Sulzano



Comune di
Ponte di Legno

ORGANIZZAZIONE



COMUNICAZIONE





MATERIALE OBBLIGATORIO - RUN -

Per TUTTA la frazione RUN è obbligatorio avere con sé il seguente materiale:

- 1. Giacca a vento** tecnica impermeabile (guscio) idonea per l'utilizzo in alta montagna (*in goretex o analogo*)
- 2. Maglia termica** a maniche lunghe
- 3. Pantaloni** lunghi
- 4. Cappello termico** o buff termico
- 5. Luce frontale**
6. Coperta d'emergenza (ad es. telo alluminio)
7. Fischietto
8. Bicchiere riutilizzabile per bere ai ristori
9. Riserve d'acqua e di cibo
10. Telefono cellulare
11. Gps acceso (fornito dall'organizzazione)

SPONSOR



ISTITUZIONI



Comune di
Sulzano



Comune di
Ponte di Legno
UNIONE DEI COMUNI
ALTA VALLE CAMONICA

ORGANIZZAZIONE



COMUNICAZIONE





CONTROLLO MATERIALE OBBLIGATORIO

Sono previsti 2 controlli del materiale obbligatorio:

- 1. Prima della gara: venerdì al ritiro del pettorale (portare zaino run per il controllo)**
- 2. Durante la gara: in T2 alla partenza della frazione RUN**

ATTENZIONE:

il materiale è obbligatorio anche per l'eventuale SUPPORTER che farà la frazione RUN

SPONSOR



ISTITUZIONI



Comune di
Sulzano



Comune di
Ponte di Legno
UNIONE DEI COMUNI
ALTA VALLE CAMONICA

ORGANIZZAZIONE



COMUNICAZIONE





SUPPORTER RUN

- **Il supporter durante la frazione RUN non è necessario.**
- **In caso volessi avere un supporter, dovrà essere registrato e dovrà presentare un certificato medico per attività agonistica (triathlon o atletica)**
- **Il supporter NON può portare il materiale dell'atleta**
- **Anche il supporter deve avere l'equipaggiamento obbligatorio**
- **Il supporter può entrare nelle Transition Zone (con indosso la pettorina)**
- **E' obbligatorio fornire i dati del supporter tramite form che avete ricevuto via mail: <https://form.typeform.com/to/kIYFgY37>**

SPONSOR



ISTITUZIONI



Comune di
Ponte di Legno
UNIONE DEI COMUNI
ALTA VALLE CAMONICA

ORGANIZZAZIONE

TriEvents
QUANDO LO SPORT DÀ SPETTACOLO

COMUNICAZIONE





SEGRETERIA

Municipio di Sulzano (Bs), in via C. Battisti, 91 - in Sala Civica al 2° piano

APERTURA SEGRETERIA

Venerdì 30 giugno - ore 12.30 – 16.30

- **Ritiro pacco gara**
- **Ritiro pettorale**
- **Ritiro sacche**
- **Controllo materiale obbligatorio RUN**

SPONSOR



ISTITUZIONI



Comune di
Sulzano



Comune di
Ponte di Legno
UNIONE DEI COMUNI
ALTA VALLE CAMONICA

ORGANIZZAZIONE



QUANDO LO SPORT DÀ SPETTACOLO

COMUNICAZIONE





SEGRETERIA

Cosa troverai nel pacco gara:

- **Gadget evento**
- **Pettorale atleta**
- **Boa per frazione di nuoto con adesivo da applicare**
- **Adesivi numerati per casco, bici, per sacca T2 e per sacca arrivo**
- **Chip**
- **n. 2 BAGS per la gara + adesivo numerato per bag-arrivo**
- **n. 1 braccialetto atleta GRIGIO (necessario per il pasto post-arrivo al rifugio Paradiso)**

SPONSOR



ISTITUZIONI



Comune di
Sulzano



Comune di
Ponte di Legno
UNIONE DEI COMUNI
ALTA VALLE CAMONICA

ORGANIZZAZIONE



QUANDO LO SPORT DÀ SPETTACOLO

COMUNICAZIONE





SEGRETERIA

In segreteria sarà possibile anche:

- **Acquistare materiale dello shop**
- **Acquistare ulteriori COUPON per il pranzo di domenica**
- **Ritirare braccialetti-sconto per CABINOVIA Tonale-Paradiso**

I familiari e gli accompagnatori come possono raggiungere il rifugio Passo Paradiso e la finish-line per andare ad assistere agli arrivi dello StoneBrixiaMan?

Passo Paradiso e la finish line sono raggiungibile con l'impianto di risalita «Tonale – Paradiso». I biglietti potranno essere acquistare alla biglietteria alla partenza al passo del Tonale, a prezzo ridotto, mostrando il **braccialetto giallo che verrà dato al ritiro pacchi gara. La biglietteria sarà aperta fino alle ore 21 di sabato 1 luglio.**

L'impianto sarà in funzione per la discesa fino alle ore 1.00 a.m. di domenica 2 luglio

SPONSOR



ISTITUZIONI



Comune di
Sulzano



Comune di
Ponte di Legno
UNIONE DEI COMUNI
ALTA VALLE CARNONICA

ORGANIZZAZIONE



COMUNICAZIONE





ZONA CAMBIO - T1 -

Piazza 28 Maggio – Sulzano (BS)
(adiacente segreteria)

BIKE CHECK-IN - venerdì 30 giugno

- ore 13.00 apertura T1
- ore 16.30 chiusura T1

- Posizionamento e preparazione bici

- Consegna all'organizzazione delle sacche

Sacca 01 (cambio nuoto-bici) non dovrà essere consegnata il venerdì.

Dopo il nuoto potrà essere ritirata dal tuo accompagnatore oppure, se lasciata in T1, la riconsegneremo all'arrivo



SPONSOR



ISTITUZIONI



Comune di
Sulzano



Comune di
Ponte di Legno

ORGANIZZAZIONE

TriEvents
QUANDO LO SPORT DÀ SPETTACOLO

COMUNICAZIONE





THE RACE DAY



SPONSOR



ISTITUZIONI



Comune di Sulfano



Comune di Ponte di Legno

ORGANIZZAZIONE

TriEvents
QUANDO LO SPORT DÀ SPETTACOLO

COMUNICAZIONE





PREPARTENZA

- **3.30 am APERTURA T1**

Potrete preparare la bici e il cambio nuoto/bici

All'ingresso riceverete il GPS già acceso e funzionante.

ATTENZIONE: per la frazione di nuoto il GPS deve essere lasciato in zona cambio. **NON** portarlo in acqua. Consigliamo di prepararlo nella tasca della maglia bici già acceso

- **4.20 am CHIUSURA T1**

- **4.30 am SPUNTA E IMBARCO SUI BATTELLI per raggiungere la partenza**

SPONSOR



ISTITUZIONI



Comune di
Ponte di Legno
UNIONE DEI COMUNI
ALTA VALLE CAMONICA

ORGANIZZAZIONE



COMUNICAZIONE





FRAZIONE NUOTO

2,2 km



Per la frazione di nuoto è **OBBLIGATORIO**
avere la boa gialla

ATTENZIONE ad assicurare benissimo la boa alla vita prima di partire
Entrando in acqua **non tuffarsi** l'impatto con l'acqua può strappare la boa.

La partenza è da Montisola, località Sensole

- **Dopo lo sbarco, vi accompagneremo a piedi al punto della partenza che dista circa 150 m dal punto di sbarco**
- **Dovrete puntare alla prima boa arancio (luminosa) posizionata davanti a Peschiera Maraglio. La boa è da tenere alla vostra sinistra.**
- **Dopo la boa punterete direttamente al punto di uscita dall'acqua illuminato dai fari. Potete prendere come punto di riferimento la chiesa alta sulla costa**

SPONSOR



ISTITUZIONI



Comune di
Sulzano



Comune di
Ponte di Legno
UNIONE DEI COMUNI
ALTA VALLE CAMONICA

ORGANIZZAZIONE

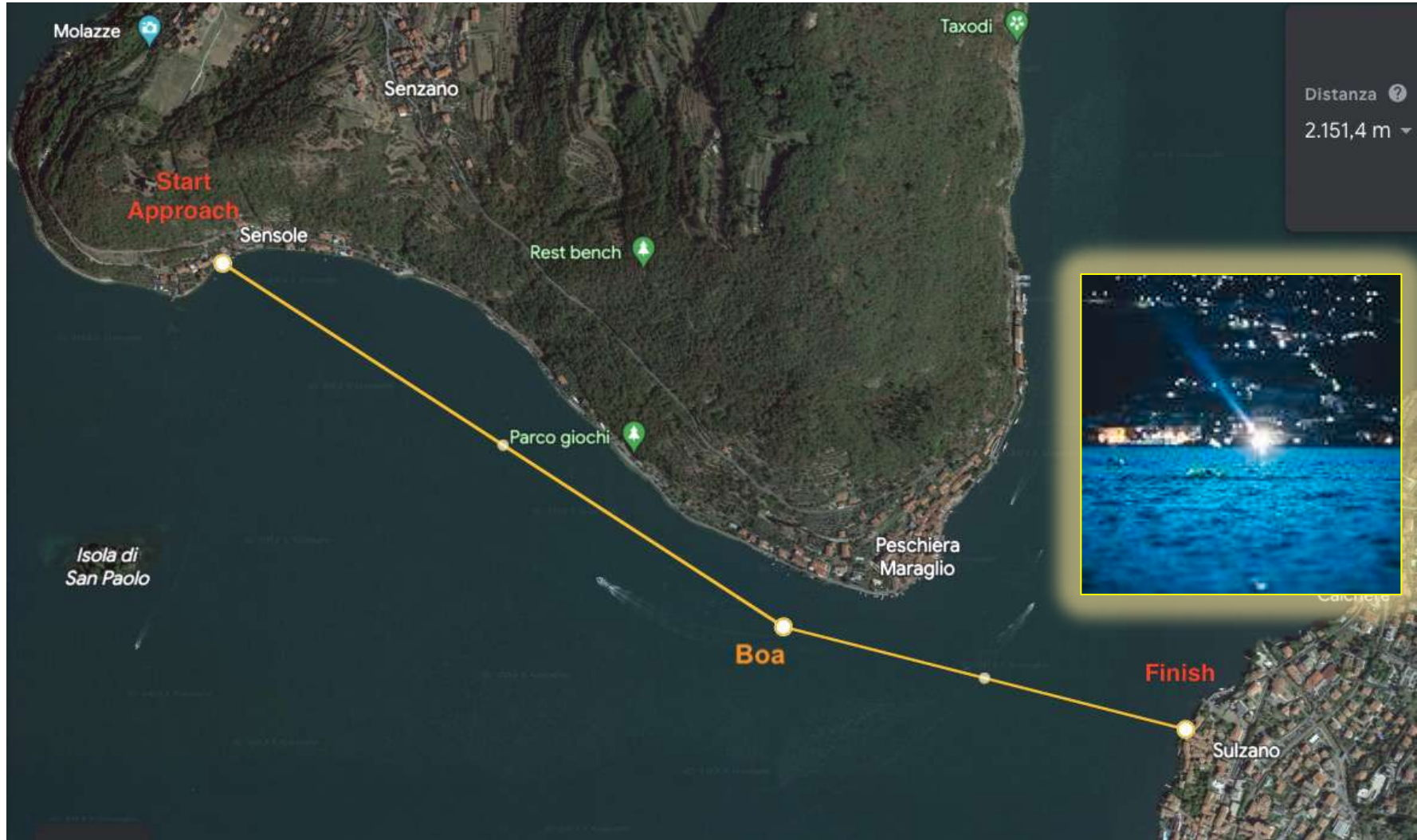


COMUNICAZIONE





FRAZIONE NUOTO – 2,2 km



SPONSOR



ISTITUZIONI



Comune di Sulzano



Comune di Ponte di Legno
UNIONE DEI COMUNI
ALTA VALLE CARNONICA

ORGANIZZAZIONE



COMUNICAZIONE





FRAZIONE NUOTO

ASSISTENZA in acqua



Al fine di garantire la vostra sicurezza, durante la frazione di nuoto sarà presente al vostre fianco un nutrito dispositivo di sicurezza composto da:

- idroambulanza con soccorritori specializzati
- gommone con sommozzatori
- moto d'acqua con operatori salvamento
- n. 3 gommoni staff
- n. 8 SUP
- n. 3 ambulanze con medico (a terra)



SPONSOR



ISTITUZIONI



Comune di
Sulzano



Comune di
Ponte di Legno
UNIONE DEI COMUNI
ALTA VALLE CAMONICA

ORGANIZZAZIONE



COMUNICAZIONE





USCITA DALL'ACQUA

- T1-



- **Il materiale del nuoto va riposizionato nella sacca BAG01. La sacca potrà essere ritirata da un vostro accompagnatore, previa autorizzazione da parte dello staff. Se la lasciate in Zona Cambio ve la riconsegneremo all'arrivo.**
- **Prima della partenza in bici, controllare di avere con sé il GPS. Il GPS è da tenere sempre con sé durante tutta bici e durante tutta la corsa**
- **Possibilità di seguire gli atleti col LIVE TRACKING:**

<https://endu-l.ink/SBMTRI>

SPONSOR



ISTITUZIONI



Comune di
Sulzano



Comune di
Ponte di Legno
UNIONE DEI COMUNI
ALTA VALLE CARNONICA

ORGANIZZAZIONE

TriEvents
QUANDO LO SPORT DÀ SPETTACOLO

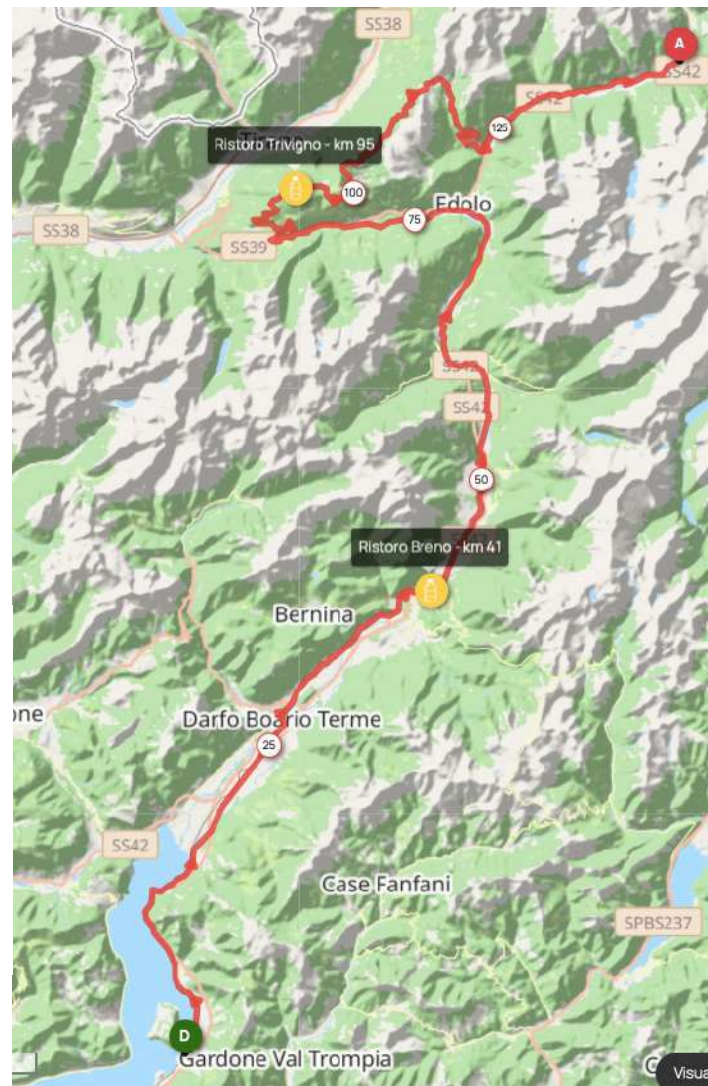
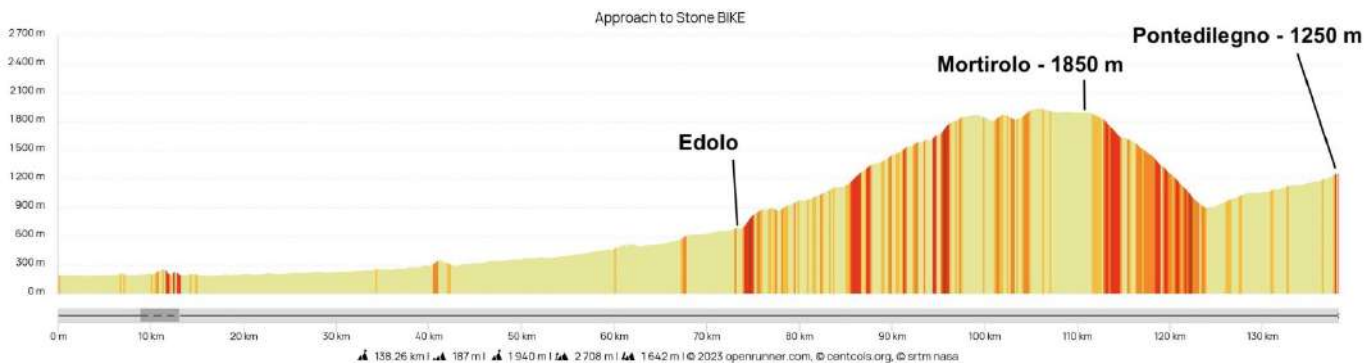
COMUNICAZIONE





FRAZIONE BIKE – Percorso

- **Partenza: Sulzano**
- **Arrivo: Pontedilegno**
- **Lunghezza totale 140 km**
- **2700 m circa D+**



SPONSOR



ISTITUZIONI



Comune di Sulzano



Comune di Ponte di Legno
UNIONE DEI COMUNI
ALTA VALLE CARNICIA

ORGANIZZAZIONE



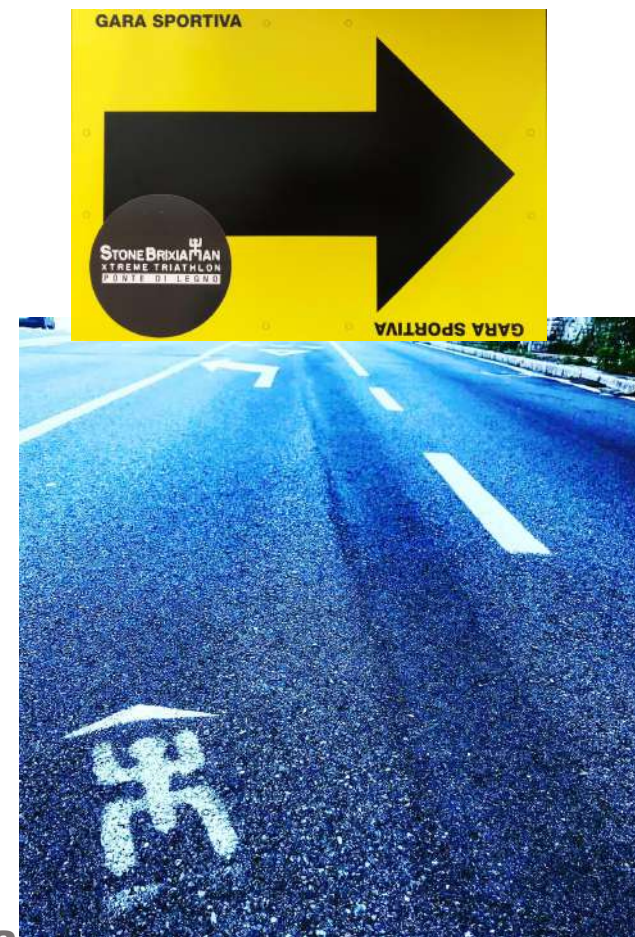
COMUNICAZIONE





FRAZIONE BIKE

- Il percorso è segnalato da frecce giallo/nere e da simboli sull'asfalto
- Attenzione che il traffico auto è aperto: si deve rispettare il codice della strada:
 - semafori
 - passaggi a livello
- Attenzione che sono presenti 2 passaggi a livello
- Ci saranno n. 4 moto staffette al seguito della gara



SPONSOR



ISTITUZIONI



Comune di
Sulzano



Comune di
Ponte di Legno
UNIONE DEI COMUNI
ALTA VALLE CARNONICA

ORGANIZZAZIONE

TriEvents
QUANDO LO SPORT DÀ SPETTACOLO

COMUNICAZIONE

M&D
DIGITAL ENDORPHIN AGENCY



FRAZIONE BIKE – Percorso

Km 7,5 - Bivio ciclabile Vello-Toline

Tra il 7° e l' 8° km dovrete abbandonare per un tratto di circa 7 km, la strada provinciale e prenderete la ciclabile Vello-Toline. Dovrete svoltare a sinistra.

Attenzione che le auto degli accompagnatori non potranno percorrere questo tratto di strada ma dovranno proseguire dritto.

Riprenderanno il percorso di gara al 15° km circa, all'inizio di Pisogne



SPONSOR



ISTITUZIONI



Comune di
Sulzano



Comune di
Ponte di Legno
UNIONE DEI COMUNI
ALTA VALLE CARNONICA

ORGANIZZAZIONE



COMUNICAZIONE





FRAZIONE BIKE – Percorso

Km 86 - Bivio Trivigno/Mortirolo

- **PRIMI 70 KM, FINO al paese di EDOLO:** percorrerete la vecchia SS della Valle Camonica. Seguire la valle. Attenzione che c'è anche la tangenziale. Fate attenzione a non prendere gli svincoli per la tangenziale! Se vi ritrovate su uno svincolo per la tangenziale: avete sbagliato strada!!
- **Km 86 circa - APRICA:** Attenzione, prima di arrivare al passo dell'Aprica, prendere svincolo a destra per TRIVIGNO - MORTIROLO



SPONSOR



ISTITUZIONI



Comune di
Ponte di Legno
UNIONE DEI COMUNI
ALTA VALLE CAMONICA

ORGANIZZAZIONE



COMUNICAZIONE





FRAZIONE BIKE – Percorso

Km 140 - Arrivo a Pontedilegno

- **ATTENZIONE:** Gli ultimi 200 m della frazione bici attraversano la via centrale di Pontedilegno (corso Milano) che è zona pedonale. In tarda mattinata quando arriverete, è molto frequentata.
- All'inizio della zona pedonale ci sarà un restringimento all'ingresso della via e sarà appositamente segnalato.
- Da quel punto fino alla zona cambio in piazza XXVII Settembre sarà **OBBLIGATORIO** procedere a **velocità ESTREMAMENTE MODERATA**, rispettando i pedoni.
- Sono previste penalità per chi attraversa questo tratto ad alta velocità.

SPONSOR



ISTITUZIONI



Comune di
Sulzano



Comune di
Ponte di Legno
UNIONE DEI COMUNI
ALTA VALLE CARNONICA

ORGANIZZAZIONE



COMUNICAZIONE





FRAZIONE BIKE – Percorso

Km 140 - Arrivo in centro a Pontedilegno



SPONSOR



ISTITUZIONI



Comune di
Sulzano



Comune di
Ponte di Legno

ORGANIZZAZIONE



COMUNICAZIONE





FRAZIONE BIKE – Penalità

- È **vietata la scia**, sia con auto sia con altre bici (No Draft)
- È **VIETATO essere accompagnati** durante la frazione bici da altri ciclisti anche non in gara
- Saranno presenti alcuni punti di controllo
- Le moto di scorta tecnica e lo staff hanno funzione di giudici
- **PENALITÀ** - L'atleta che sarà scortato da altri ciclisti (entro 30 metri nei tratti di pianura e entro 10 metri nei tratti di salita), sia che sia preceduto sia che sia seguito, subirà una penalità con stop di 15 min., da scontare alla partenza dalla T2

La gara sarà un «viaggio» per voi stessi: **evitiamo scorrettezze inutili**

SPONSOR



ISTITUZIONI



Comune di
Sulzano



Comune di
Ponte di Legno
UNIONE DEI COMUNI
ALTA VALLE CAMONICA

ORGANIZZAZIONE



COMUNICAZIONE





Frazione BIKE - RISTORI

Nella frazione bici sono presenti 1 ristoro in T1 e due ristori sul percorso:

- **USCITA NUOTO / T1:** Punto di ristoro con acqua e coca
- **1° RISTORO BIKE – BRENO (km 43) :** acqua, coca, frutta secca
- **2° RISTORO BIKE – TRIVIGNO - chiesetta di San Gaetano (km 97) :** acqua, coca, sali, frutta secca, banane, dolci

SPONSOR



ISTITUZIONI



Comune di
Sulzano



Comune di
Ponte di Legno
UNIONE DEI COMUNI
ALTA VALLE CAMONICA

ORGANIZZAZIONE

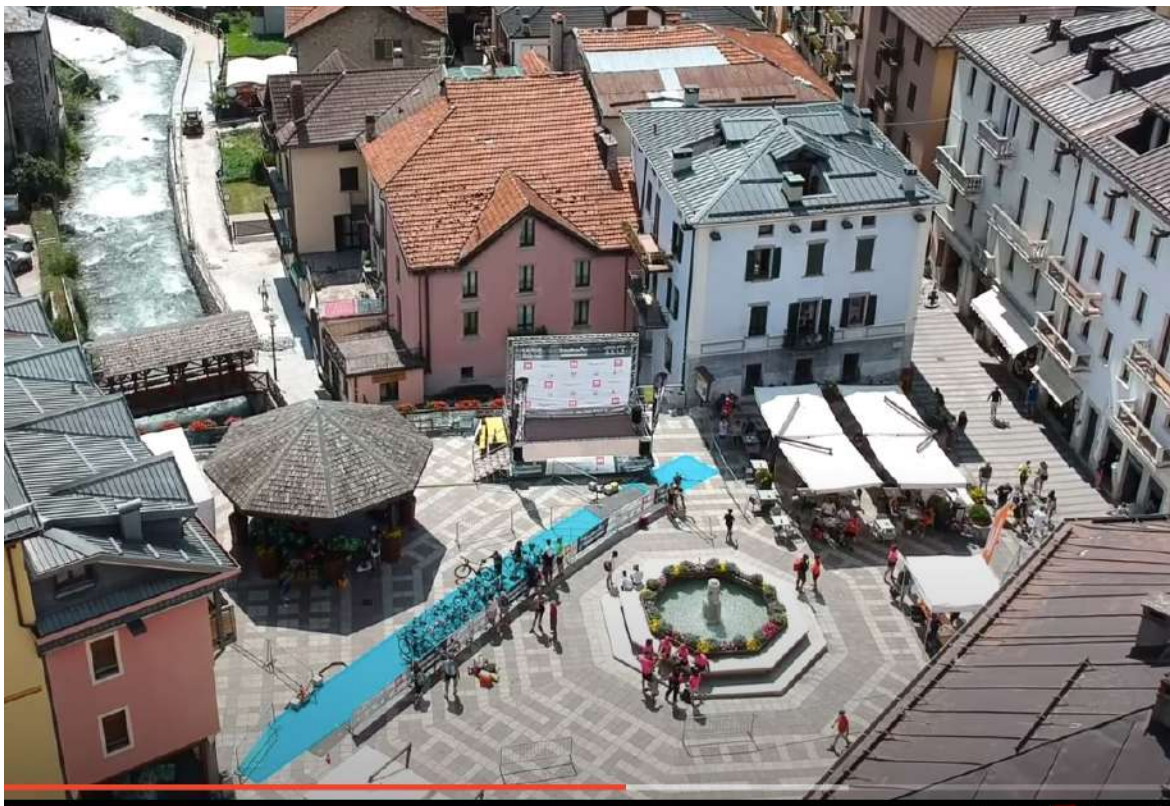


COMUNICAZIONE





Transizione 2 - PONTEDILEGNO



SPONSOR



ISTITUZIONI



Comune di Sulzano



Comune di Ponte di Legno

ORGANIZZAZIONE



COMUNICAZIONE





Transizione 2 - PONTEDILEGNO

- Quando arrivi in T2 dovrai depositare la bici sulla rastrelliera.
- In T2 troverai la tua BAG-T2 posizionata sulla rastrelliera numerata
- Saranno presenti gazebo-spogliatoio per potersi cambiare
- Da questo punto dovrai portare con te il materiale obbligatorio. *(in T2 potranno essere effettuati controlli del materiale)*

ATTENZIONE al GPS

ricorda di portarlo con te per la RUN

IMPORTANTE!!! RITIRO BICI

La bici e la tua bag potranno essere ritirate in T2 al termine della tua frazione bike da un tuo accompagnatore, previa autorizzazione da parte dello staff. Se non ritiri subito il tuo materiale, potrai ritirarlo domenica mattina alle scuole Elementari, dalle 9.00 alle 11.00



SPONSOR



ISTITUZIONI



Comune di
Sulzano



Comune di
Ponte di Legno

ORGANIZZAZIONE



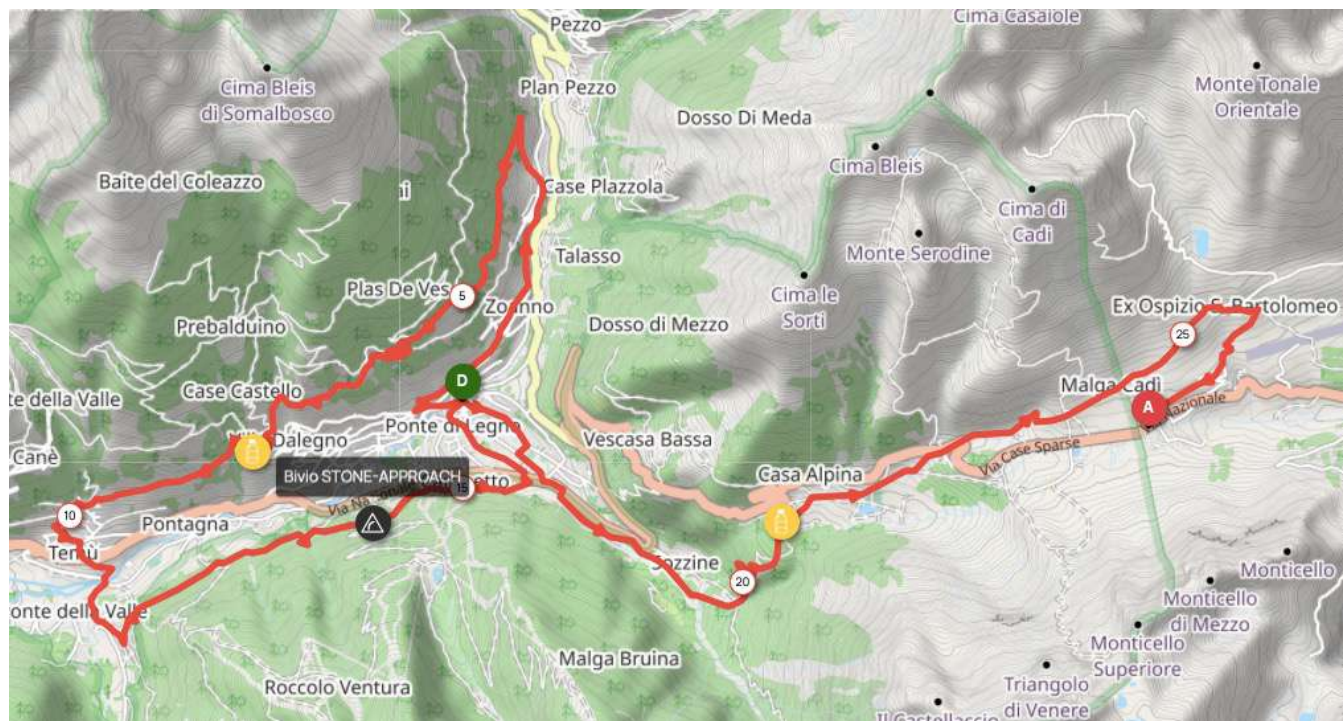
COMUNICAZIONE





Frazione RUN - Percorso

- **Partenza: Pontedilegno**
1200 m s.l.m.
- **Arrivo: Passo del Tonale**
2000 m s.l.m.
- **Lunghezza totale: 27,0 km**
- **Dislivello positivo: 1.200 m**



Il percorso è tutto segnato con balise e, in paese, con cartelli gialli.

Sono presenti n. 3 ristoranti: km 8, km 16,5, km 21



SPONSOR



ISTITUZIONI



Comune di
Ponte di Legno
UNIONE DEI COMUNI
ALTA VALLE CARNONICA

ORGANIZZAZIONE





Frazione RUN - Percorso

km 15 – ATTENZIONE bivio

Al km 15 ci sarà un bivio tra il percorso dello StoneBrixiaMan e il percorso di Approach To Stone

ATTENZIONE a prendere il percorso corretto.

Il bivio sarà ben segnalato, ma è vostra responsabilità prendere il percorso giusto: non sarà presidiato da nostro personale



SPONSOR



ISTITUZIONI



Comune di
Sulzano



Comune di
Ponte di Legno

ORGANIZZAZIONE



COMUNICAZIONE





FINISH LINE

PASSO del TONALE

La finish line sarà posizionata nei pressi del Monumento ai Caduti.

E' facilmente raggiungibile in auto dagli accompagnatori

google maps: <https://goo.gl/maps/wifnzm9BEa4xAdtR6>

Qui troverete:

- Gazebo per cambiarsi
- Punto di ristoro con the caldo, brodo caldo, affettati, formaggi, dolci
- Punto fisso di assistenza medica con ambulanze, soccorritori e medici

Ampio parcheggio per le auto dei supporter/accompagnatori, facilmente raggiungibile in auto: google maps: <https://goo.gl/maps/wifnzm9BEa4xAdtR6>

SPONSOR



ISTITUZIONI



Comune di
Sulzano



Comune di
Ponte di Legno
UNIONE DEI COMUNI
ALTA VALLE CAMONICA

ORGANIZZAZIONE



COMUNICAZIONE





POST-ARRIVO

Dopo l'arrivo vi consigliamo di:

- **Prendere l'ovovia che sale al Passo Paradiso: al rifugio Paradiso potrete consumare il pasto e, dalle ore 17.00 in poi potrete assistere agli arrivi degli atleti dello StoneBrixiaMan. (attenzione che Passo Paradiso è a 2600 m di quota, può fare freddo)**
- **In alternativa, fino alle ore 17.00 avrete la possibilità di tornare a Pontedilegno con l'ovovia**

Per amici e familiari:

- **Il rifugio è aperto fino a mezzanotte**
- **Si deve acquistare il biglietto di risalita alla biglietteria situata alla partenza degli impianti al Tonale, aperta fino alle 21.00. Presentare braccialetto giallo per lo sconto**

SPONSOR



ISTITUZIONI



Comune di
Sulzano



Comune di
Ponte di Legno
UNIONE DEI COMUNI
ALTA VALLE CARNONICA

ORGANIZZAZIONE

TriEvents
QUANDO LO SPORT DÀ SPETTACOLO

COMUNICAZIONE

M&D
DIGITAL ENDORPHIN AGENCY



CONTATTI

Il giorno della gara, per qualsiasi comunicazione o emergenza contattare la Direzione di Gara al numero:

+39 388 6420290

Qualsiasi ritiro / abbandono di gara dovrà essere tempestivamente comunicato dall'atleta o dal team di supporto.

In caso non ci fosse campo, provare una chiamata dati via Whatsapp o gli altri numeri

Direzione Gara

- **Andrea Visconti** **+39 3284740113**
- **Massimiliano Rovatti** **+39 3355940738**

!!! MEMORIZZARE I NUMERI SUL TELEFONO !!!

SPONSOR



ISTITUZIONI



Comune di
Sulzano



Comune di
Ponte di Legno
UNIONE DEI COMUNI
ALTA VALLE CAMONICA

ORGANIZZAZIONE



COMUNICAZIONE





ASSISTENZA SANITARIA



L'assistenza sanitaria durante la gara sarà garantita da:

Associazione Camunia Soccorso che vi seguirà con:

- n. 3 ambulanze con personale sanitario (bici + run)
- n. 1 idroambulanza con soccorritori e sommozzatori (swim)
- n. 1 moto d'acqua con sommozzatore a bordo (swim)
- n. 1 pilotina con soccorritori a bordo (swim)
- n. 1 mezzo speciale MASSIF (run)
- n. 1 quad (run)
- n. 2 medici
- n. 10 operatori sanitari



Gruppo Soccorso Alpino SASL

(sul tratto Tonale – Paradiso)

- n. 4 tecnici soccorritori del gruppo Corpo Nazionale Soccorso Alpino e Speleologico

SPONSOR



ISTITUZIONI



Comune di
Sulzano



Comune di
Ponte di Legno
UNIONE DEI COMUNI
ALTA VALLE CAMONICA

ORGANIZZAZIONE



COMUNICAZIONE





Per i FANS

- Live tracking della gara: <https://endu-l.ink/SBMTRI>
- Diretta video dei migliori momenti di gara sulle pagine FB e IG di StoneBrixiaMan
- Fotografi che faranno una valanga di foto.
- Una troupe per il video di nostra produzione

SPONSOR



ISTITUZIONI



Comune di
Sulzano



Comune di
Ponte di Legno
UNIONE DEI COMUNI
ALTA VALLE CAMONICA

ORGANIZZAZIONE



COMUNICAZIONE





IMPORTANTE

**Per qualsiasi dubbio o domanda,
martedì 27 giugno dalle ore 18.30 alle ore 19.30**

terremo live un **Q&A su Zoom**

al seguente link:

<https://us02web.zoom.us/j/87235674438?pwd=anNpL3dRTUd5dUdXcWo2b2gwNWZYZz09>

*Vi invitiamo calorosamente a partecipare, non ci sarà un altro briefing in loco
il giorno di gara*

SPONSOR



ISTITUZIONI



Comune di
Sulzano



Comune di
Ponte di Legno
UNIONE DEI COMUNI
ALTA VALLE CAMONICA

ORGANIZZAZIONE



COMUNICAZIONE



STONEBRIXIAMAN[®]

APPROACH

PONTE DI LEGNO



SPONSOR



ISTITUZIONI



Comune di
Sulzano



Comune di
Ponte di Legno
UNIONE DEI COMUNI
ALTA VALLE CAMONICA

ORGANIZZAZIONE



COMUNICAZIONE

